

**COMUNE DI SAN CASCIANO VAL DI PESA
PIANO OPERATIVO - QUADRO CONOSCITIVO**

Analisi del Patrimonio edilizio nel territorio aperto

Responsabile del progetto: prof. Arch. GIAN FRANCO DI PIETRO

Collaboratori: arch. D. Donatini, arch. R. Monaci, arch. G. Pessina

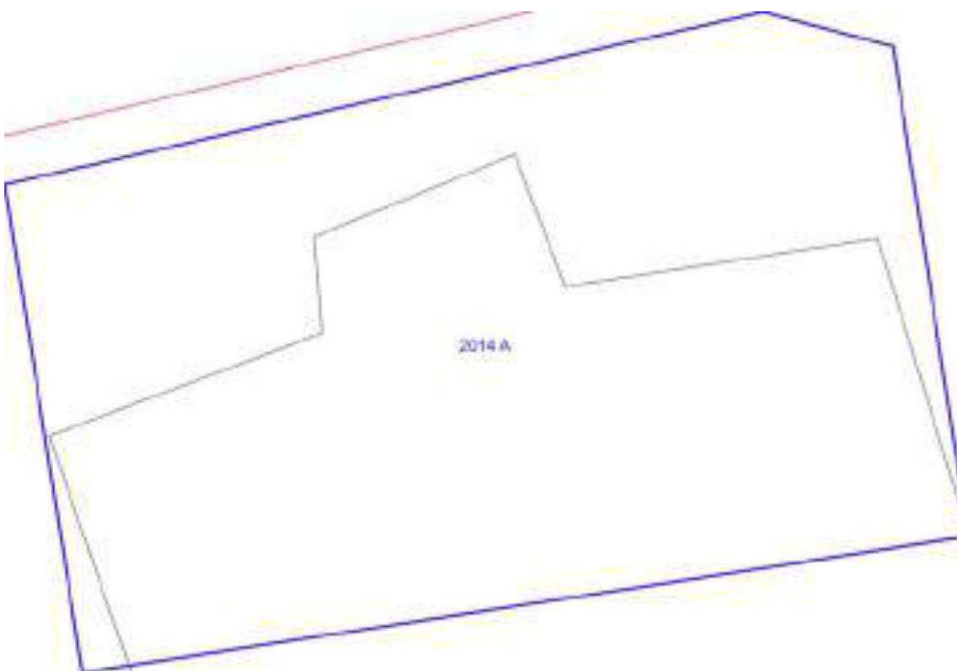
SCHEDA N. 2014

Toponimo ed indirizzo Via S. Anna 5a

Schede 1985: n. 02/180

CTR 1:5000: foglio n. 275151

NCT: foglio/particella 69/84



	OGGETTO	*
A	edificio acquedotto	N

(*)Valore: RV: rilevante; V: medio; CC: compatibile con il contesto; SV: scarso; N: nullo

Data rilievo: 25/11/02

USO ATTUALE			
A	Altro		
Note A: Edificio acquedotto			
ALTERAZIONI TIPOLOGICHE			
A	Assenti		
Note			
ALTERAZIONI ARCH. ESTERNE			
A			
Coperture	assenti		
Gronde e cornicioni	assenti		
Comignoli	assenti		
Intonaci	assenti		
Muri a faccia vista	assenti		
Aperture	assenti		
Infissi e persiane	assenti		
Elementi costruttivi/decorativi	assenti		
Elementi aggettanti (tettini)	assenti		
STATO DI CONSERVAZIONE			
A	Medio		
VALORE			
A	Nulla		
AREA DI PERTINENZA		Valore complessivo: Nullo	
	Aperta		
ALTERAZIONI AREA DI PERTINENZA			Alterazioni complessive: assenti
	Pavimentazione	assenti	
	Muri a retta in c.a.	assenti	
	Arredo (lumi;gazebo;..)	assenti	
	Vegetazione incongrua	assenti	
	Garage/rimessa interrata	assenti	
	Box	presente	Box cavalli
	Parcheggi	assenti	
	Baracche precarie	presente	Baracca prefabbricata ad uso stalla

VISIBILITA'

Solo locale

